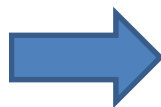


《退職者の会・拡大支部協代表者会議資料》

2016年11月28・29日

支部協議会費決定の流れ

毎年4月上旬に、その年度の支部協費を決定します。



支部協会費および地区協会費等をユアサポートに報告する。

☆ユアサポートは報告に基づき、今年度1年間の支部協会費・地区協会費等が決まります。決定した会費により、5月末日の個人データを作成し、「0000年度 支部協議会会費等のご案内」を自宅に発送します。

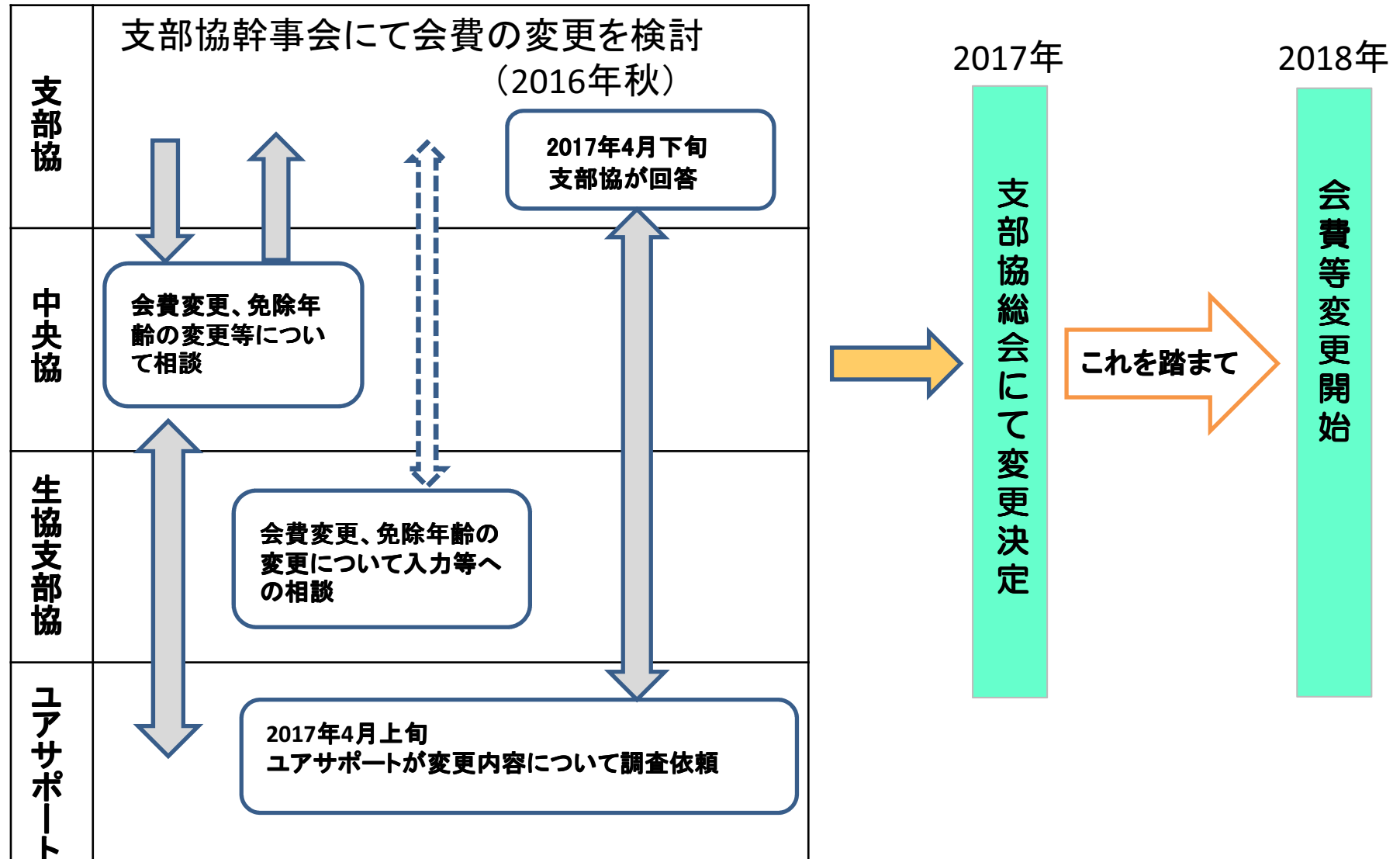
口座振替は毎年11月20日



しかしながら、複雑な徴収方法を設定することで、経費が発生することをご存知でしたか？



支部協費等を変更する場合の事例



支部協独自の会費徴収は、徴収方法によっては、支部協からの個別リストの提出が必要となります。

また、個別リストに基づき、その設定・チェックにデータ会社の稼働がかかり、費用が発生する場合があります。さらに生協支部では、免除区分の入力、および会費チェックが必要となります。

ユアサポートとしても最終チェックを行ないます。

従って、今後支部協は、会費変更の際、事前に中央協へ相談するとともに、生協支部との緊密な連携のもと、支部協総会での 決定をお願いします。